

Sensibilizzazione all'uso parsimonioso delle risorse

La pandemia dovuta alla COVID-19 è stata finalmente lasciata alle spalle. Siamo potuti tornare a vivere e socializzare come eravamo abituati in passato. Questa ritrovata normalità ci ha subito posti di fronte a una nuova sfida: abbiamo scoperto che le risorse non sono infinite e dobbiamo utilizzarle in modo parsimonioso. Questo significa in particolare il cercare di adottare ogni misura possibile per consumare in modo responsabile evitando gli sprechi di acqua potabile, di energia elettrica, di carburanti. Si tratta di prevenire oggi per evitare conseguenze nel prossimo futuro. Riformuliamo così il nostro invito alla popolazione a fare buon uso di queste risorse primarie.

Avanzamento lavori nuova palestra

La Palestra è in cantiere! La fase di realizzazione è cominciata e la fine dell'anno 2022 ha visto la preparazione delle installazioni di cantiere. Sono stati eseguiti scavi e platea; le prossime tappe saranno le elevazioni. Prenderà quindi forma il piano interrato, che ospiterà gli spogliatoi e i servizi per il pubblico, diverse sale multiuso, la zona dormitorio con una sala dedicata, bagni e servizi WC. La fossa del lift è stata realizzata come previsto: un'accessibilità facilitata a tutti gli spazi sarà quindi garantita, così come accorgimenti tecnici di assenza delle soglie delle porte blindate. Il piano interrato sarà completato a fine estate. La posa della carpenteria metallica e la posa delle facciate in vetro per inizio 2024.



Il progetto si inserisce all'interno dell'area sportiva attrezzata, in prossimità del fiume Melezza, punto di interesse paesaggistico dell'intero comune. Le aree esterne verranno attrezzate a scopo di svago per la fruizione pubblica. Il progetto ha ricevuto oltre alla precertificazione Minergie A - requisito per gli edifici di questo tipo -, anche quella Minergie P. L'inaugurazione del nuovo stabile comunale è prevista per l'inizio dell'anno scolastico 2024-25.

Iniziativa Totem RSI

In cancelleria è a disposizione il tablet parte integrante dell'iniziativa "Totem RSI". Può essere messo a disposizione per un certo numero di giorni.

Questo progetto mira a mettere in relazione il territorio con il patrimonio audiovisivo presente negli Archivi RSI attraverso uno schermo interattivo. costituiscono un punto d'incontro intergenerazionale, uno strumento duttile e moderno attraverso il quale scoprire e riscoprire la memoria storica, sociale e culturale collettiva, entrando in sinergia con il luogo che li ospita.

Maggiori informazioni sono disponibili sul sito:

www.rsi.ch/archivi/totem-rsi

Digitalizzazione dei servizi comunali offerti al cittadino

Nell'ambito della digitalizzazione dei servizi comunali intrapresa da qualche anno è stata recentemente implementata sul sito del Comune la possibilità di riservare e acquistare carte giornaliera, i diversi documenti redatti dall'ufficio controllo abitanti (certificato di domicilio, certificato di domicilio per soggiorno in un altro comune/cantone, ecc.) e le vignette per la raccolta dei rifiuti vegetali. Questo servizio offre la possibilità di un pagamento tramite TWINT e Postcard, così come l'invio diretto all'indirizzo del cittadino. Nei prossimi mesi è previsto un ampliamento con ulteriori offerte. www.pedemonte.ch

Uso corretto delle canalizzazioni

Il Consorzio depurazione acque del Verbano ha segnalato un malcostume nell'uso delle canalizzazioni. È stata rilevata la presenza nei collettori di materiali destinati ad un altro

tipo di smaltimento. In effetti, sacchi della spazzatura, plastiche da imballaggi, capsule da caffè e altri rifiuti urbani gettati nell'infrastruttura fognaria causano maggiori costi di manutenzione che si riflettono sui costi a carico del Comune e, di riflesso sulla sua popolazione, così come sulla qualità del servizio erogato visto che questi comportamenti generano delle occlusioni nelle canalizzazioni.

Rifiuti scarti vegetali: qualche precisazione

Ricordiamo che le due piazze di raccolta di Tegna e Cavigliano sono state dismesse. Lo smaltimento dei rifiuti vegetali ha così subito delle modifiche nella modalità di raccolta: viene particolarmente promosso il servizio porta a porta, fino al 2022 forse poco noto agli abitanti di Tegna, ma da molti anni apprezzato e molto usato dagli abitanti di Verscio e Cavigliano. È inoltre offerta la possibilità di portare direttamente i quantitativi di rifiuti vegetali alla ditta Petruciani SA di Losone.

Ne approfittiamo per ribadire che solo le seguenti tipologie sono ammesse per questa raccolta: albero di natale vero (senza addobbi), erba, fiori recisi, fogliame, foglie, palma, tronco di palma, pianta, piantina, rami. Ulteriori informazioni sono disponibili al seguente nella scheda informativa redatta dall'Azienda Cantonale dei Rifiuti e disponibile al seguente link: www.aziendarifiuti.ch/Scarti-vegetali-cbe5d00. Ricordiamo inoltre che per le neofite invasive (es. poligono del Giappone, ecc.) è possibile contattare l'ufficio tecnico il quale potrà mettere a disposizione dei sacchi per la raccolta e lo smaltimento.

I nostri allievi in golena ...

Venerdì 5 maggio 2023 l'Associazione Golene ha promosso una giornata in golena per le classi di quarta e quinta elementare del nostro Comune. L'obiettivo è quello di permettere agli allievi di scoprire l'ambiente con occhi diversi, maturando così una consapevolezza riguardo il valore naturale di questo territorio. Gli animatori, coordinati dall'Associazione La Chiocciola, hanno preparato tre postazioni didattiche in zona saleggi di Tegna. Gli allievi, spostandosi tra bosco e rive del fiume, osservando e creando, si sono immersi in un sano dialogo con l'ambiente. Dopo un pran-

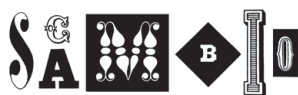


zo al sacco la giornata è proseguita a Verscio con la pièce teatrale "Le mille e una golena" la quale, in modo allegro, ha proseguito il discorso su quell'amore conflittuale che lega uomo e natura. La giornata è stata possibile grazie anche alla collaborazione con il Centro Natura Vallemaggia e l'Accademia Dimitri.

Casa dello scambio



A Verscio, in Longó 12 è nata la nuova casa dello scambio ed è aperta il martedì, il mercoledì e il giovedì dalle 14 alle 17! Gli spazi messi a disposizione del "Gruppo riciclo" permettono lo svolgimento



dell'attività di scambio dell'usato durante tutto l'arco dell'anno. In questo luogo è possibile portare oggetti quali arredi vari, stoviglie, utensili, apparecchi elettrici funzionanti, piccoli mobili, materiale sportivo, biciclette, trottillette, tricicli, vestiti, libri e giochi. Per grandi mobili (come ad esempio divani e armadi) e oggetti ingombranti è a disposizione un albo dove poter appendere la foto dell'oggetto con relative misure e informazioni.

Grazie alla disponibilità di Giordano Maestretti, il gruppo si sta organizzando in modo da poter offrire una possibilità di riparazione di oggetti elettrici.

Altre proposte sono in cantiere e, essendo un progetto in divenire, sarà premura delle volontarie tenervi aggiornati.

Poiché sarebbe bello offrire un'apertura più lunga, chi crede nell'opportunità di questo progetto e ha tempo e voglia, non tardi a prendere contatto con qualcuno del Gruppo (077 454 96 55 Maria Grazia). Questo progetto è anche una bella occasione per incontrarsi!

Escrementi di cane, raccogliamoli!

Negli scorsi mesi abbiamo ricevuto diverse segnalazioni in merito alla mancanza di rispetto di alcuni proprietari di cani i quali non raccolgono gli escrementi dei loro compagni a quattro zampe. Basta un piccolo gesto ... Un territorio curato beneficia a tutta la comunità!



Taglio vegetazione

SIEPI E RAMI SPORGENTI SUL CAMPO STRADALE E PEDONALE

L'Ordinanza Municipale sulla manutenzione della vegetazione a lato delle strade e dei sedimi pubblici, stabilisce che i proprietari dei fondi sono tenuti al taglio delle siepi e dei rami sporgenti che potrebbero ostacolare il transito di veicoli o pedoni sulla via pubblica.

Invitiamo pertanto tutti i proprietari di fondi confinanti con le strade e vie pubbliche, ad eseguire, e mantenere, il taglio della vegetazione entro i propri confini.



Zanzare tigre: togliamole l'acqua!

ZANZARA TIGRE TOGLIAMOLE L'ACQUA

Il vostro aiuto è fondamentale per evitare:

- il fastidio di punture aggressive e ripetute;
- il rischio di malattie gravi.

Cosa fare:

- svuotare settimanalmente i contenitori d'acqua ferma;
- impedire i ristagni di acqua in contenitori grandi e piccoli;
- laddove non è possibile impedire i ristagni (esempio tombini), è necessario trattarli con i prodotti raccomandati (VectoBac G, Aquatain Drops) seguendo le istruzioni d'uso. Maggiori informazioni: www.supsi.ch/go/zanzare, no. tel 058 666 62 46.

Ricorda che:

- il Comune effettua regolarmente i trattamenti sul suolo pubblico;
- spetta invece ad ogni cittadino impedire la proliferazione a casa sua (Ordinanza Municipale concernente la lotta alla zanzara tigre).

Qualche cifra relativa al bikesharing

Il sistema di bikesharing ha registrato un aumento del 10% nel 2022 rispetto all'anno precedente, nell'ambito dei noleggi annuali nel Locarnese, per un totale di 85'857 movimenti. Nel medesimo periodo ha visto l'ultimazione del potenziamento dell'offerta con l'aggiunta di nuove postazioni nel Bellinzonese. Il numero di abbonati ha raggiunto le 9'299 unità, un'evoluzione importante se si pensa che nel 2018 quest'ultimi erano "appena" 912.

Se guardiamo al nostro Comune notiamo un aumento dei noleggi rispetto al 2021 del 36%: nell'anno 2022 in totale sono stati 2'491 rispetto ai 1'595 dell'anno precedente. Queste cifre sono lo specchio di un crescente interesse da parte di popolazione e turisti in questo progetto di condivisione per il quale il Municipio si rallegra.

Di seguito ricapitoliamo i prezzi delle tariffe in vigore:

LOCARNESE - BELLINZONESE

TARIFFE ABBONAMENTI ANNUALI E GIORNALIERI (CHF tasse incl.)

ABO ANNUALE	NORMALE 60.-		E-BIKE 120.-		E-BIKE + BATTERIA 200.-		E-BIKE PLUS 280.-	
TARIFFA	0-30 min.	ogni 30 min. suppl.	0-30 min.	ogni 30 min. suppl.	0-30 min.	ogni 30 min. suppl.	0-30 min.	ogni 30 min. suppl.
BM - BICICLETTA MECCANICA	GRATIS	CHF 1.-	GRATIS	CHF 1.-	GRATIS	CHF 1.-	GRATIS	CHF 1.-
BE - BICI ELETTRICA BATTERIA INTERNA	CHF 4.-	CHF 4.-	CHF 2.-	CHF 4.-	CHF 2.-	CHF 4.-	GRATIS	CHF 4.-
BE - BICI ELETTRICA BATTERIA PERSONALE					GRATIS	CHF 4.-		

ABO GIORNALIERO		Costo Abo	TARIFFA	
			BM - Bicicletta meccanica	BE - Ebike
1 giorno (Deposito CHF 100.-)	Light	GRATIS	CHF 1.-	CHF 4.-
	Premium	CHF 50.-	GRATIS	GRATIS
3 giorni (Deposito CHF 100.-)	Light	GRATIS	CHF 1.-	CHF 4.-

Per ulteriori informazioni è possibile consultare il sito: www.velospot.info/customer/public/homePricing

Cantieri FART in corso e futuri

A partire da fine febbraio 2023, sono iniziati i lavori di adeguamento della stazione FART di Verscio alla Legge sui Disabili (demolizione del marciapiede intermedio e creazione del nuovo marciapiede lato binario 2, demolizione e costruzione di un nuovo muro verso la parcella 446, la sopraelevazione del marciapiede binario 1 e del piazzale di attesa, la costruzione di una pensilina di attesa, linee tattilo-visive, ecc).

Mentre presso la stazione FART di Cavigliano (attualmente coinvolta nella realizzazione di lavori per il nuovo impianto di sicurezza FART) tali lavori inizieranno a partire da ottobre 2023 per concludersi nel corso della primavera del 2024.

A Tegna oltre all'adeguamento della stazione alla Legge sui disabili (LDis), inizieranno, probabilmente a partire dal 2025, anche i lavori di raddoppio del binario ferroviario.

Questi ultimi lavori si rendono necessari per decongestionare il traffico ferroviario tra Verscio e Ponte Brolla (possibilità di incrociare i treni) favorendo l'introduzione della cadenza semi oraria dei treni regionali tra Muralto e Intragna.



... in breve

Sconti e agevolazioni

Con l'arrivo della stagione estiva ricordiamo che i nostri cittadini possono sempre beneficiare di sconti presso il Lido di Locarno così come gli impianti di risalita di Cardada e al Teatro Dimitri.

I prezzi sono riportati qui sotto:

Comune di Terre di Pedemonte
Cancelleria Comunale
Piazza Don Gottardo Zurini 2
6652 Tegna
www.pedemonte.ch info@pedemonte.ch tel. 091 785 60 00
Tessera di domicilio personale, non trasferibile
Cognome
Nome
Data di nascita

Centro Balneare Regionale

LIDO LOCARNO

Tariffe agevolate

entrata singola adulto CHF 9.-
entrata singola ragazzi CHF 5.-

Cardada Impianti turistici SA

Per info e tariffe:
www.cardada.ch



Teatro Dimitri Verscio



si può usufruire di uno **sconto del 20% sul biglietto di entrata** per gli spettacoli del Teatro Dimitri.

Promozione dei trasporti pubblici

Sono sempre in vigore i contributi a favore di giovani e persone beneficiarie di una rendita AVS o AI.

Eventi sul comprensorio

Invitiamo gli organizzatori a registrare i propri eventi o feste, di pubblico interesse, sul sito: www.agendaeventi.ch

Gadget ottenibili in Cancelleria comunale

Pin's
CHF 7.50



Borsa spesa
CHF 3.-



Bandiera
CHF 140.-



Autocollante
CHF 1.50

